

产品使用说明书



货车四路全景监控一体机

目录

一、产品简介

二、使用前注意事项

三、产品规格

四、产品清单

五、产品结构

1.产品结构图 2.主机按键以及接口说明 3.注意事项 4.接线说明

六、记录仪初始设置

七、语音设置

八、界面系统操作说明

1.录像界面 2.系统设置 3.文件浏览 4.播放界面 5.倒车模式

九、异常问题解析

免责声明

本产品主要为车辆驾驶者提供车辆周边路面状况的显示效果图，以辅助驾驶者更好的进行安全驾驶，但是由于路况的复杂性以及驾驶者的不同驾驶习惯，本公司不承担安装有本产品的车辆在任何情况下发生交通事故时的相关连带责任，请驾驶者谨慎驾驶，遵守交通安全条例!

一、产品简介

尊敬的用户，感谢您选择我公司为您服务，您对您的视讯监控越熟悉，您使用起来就得心应手，因此我们请您使用之前，请仔细阅读本手册。

K6 Pro 是一款让您远离交通事故的产品，集众多功能于一身，通过安装在车体内/外部的 4 个广角摄像头形成 360 度监控录影；直接清晰地显示在一体机四路分屏上。不仅可以直接看到车辆盲区的障碍物和行人，高效率地减少碰撞、刮蹭等交通事故的发生，并循环录像保存在一体机内存卡里，方便视频取证。

本说明书详细说明了本产品安装、操作、产品参数以及注意事项等；使用产品前请仔细阅读本说明书并妥善保管产品，以便能更好地满足您的需求并长期为您服务。

二、使用前注意事项

- 1、禁止司机在驾车行驶时操作本产品，以免分散注意力影响行车安全；
- 2、更换配件或改装电源线路请找专业人员操作安装；
- 3、不要私自对产品进行拆装分解，避免影响保修范围；
- 4、由于我司会对产品不断研发、创新技术，我们可能对软件或硬件做一些改动或升级，造成与说明书不一致，我们不再下发更改通知，请以实物为准，不另行通知。本公司保留无需事先通知，直接更改技术的权利。

三、产品规格

产品名称	货车四路全景监控一体机	年月日时分	支持
核心数	四核	运行内存	DDR3 512M
产品特点	高清摄像，无光全彩	镜头光圈	F1.6
视频像素	200 万	夜视功能	支持
屏幕尺寸	9 寸/10.1 寸 IPS	存储卡	C10 TF 卡(支持高速 32GB-256GB)
镜头	A+级 6 玻高解析广角镜头	倒车影像	支持
语言	中文(简)、英	麦克风	支持
视频格式	TS 流媒体	语音声控	支持

视频文件格式	H.264 视频	内置音响	支持
触发显示	自动切换到对应的摄像头视图	缩时录影	支持
录像分辨率	1920*1080 25fps	电流频率	50HZ/60HZ
色彩效果	标准	遥控	不支持
不间断循环录像	无缝循环录像，不漏秒	电源	12-28V
随车开关机	支持汽车打火、开机录像、熄火关机	电池	时间记忆保存
触摸操作	支持（单点触控）	侧方盲区预警	支持 显示及警示声音

四、产品清单

摄像头 x4pcs

支架 x1pcs

15 米线 x1pcs

电源线 x1pcs



以上为产品标配清单。若有任何遗漏或损坏的，请立即联系您的经销商。

以上图片仅供参考，请以实物为准!

五、产品结构

1.产品结构图



2.主机按键以及接口的操作说明

编号	名称	操作说明
1	电源键	长按开/关机;短按打开/关闭屏幕;
2	TF 卡插槽	TF 存储卡槽, 请按照正确提示方向安装;
3	显示屏	带触摸功能、高清 IPS 显示屏

3.注意事项:

①**插入存储卡:** 请按照设备上存储卡缺口提示方向正确插入存储卡, 按存储卡直到咔哒的一声, 插入到位为止。

由于记录仪的视频存储对卡的运行速度较高, 注意存储卡必须为高速卡(CLASS10 U1 以上)。

注意: 新卡首次使用请用本机对卡进行格式化匹配。

②**取出存储卡:** 按存储卡, 弹出插槽。

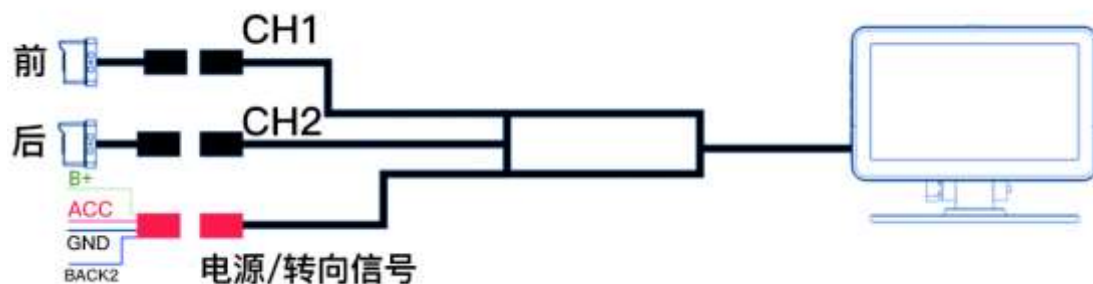
注意: 设备在开机状态下, 不要取出或者插入存储卡, 以免损坏存储卡或丢失文件。

③记录仪安装:

请使用出厂标配原装电源线, 从汽车电源保险盒取电以供机器工作;

注意: 安装需专业施工人员进行安装操作, 非专业人士切勿擅自改装;否则后果自行承担!

3.接线说明:



电源线：ACC、BAT+、 GND， 分别接对应的保险盒接口；

触发线：BACK1、BACK2、BACK3、 BACK4 分别接对应的 9~ 36V 的触发信号源，如倒车、转向灯，并且要对应摄像头转接线编号，(BACK1 (无) +CH1)、(BACK2 +CH2)、(BACK3 +CH3)、(BACK4 +CH4)

镜头转接线：按线上的编号接好摄像头；默认 CH1(前); CH2(后); CH3(左); CH4(右)

六、记录仪初始设置

1、触摸屏主界面：

四路监控、设置、RBSD 盲区检测、格式化、视频回放（如下图所示）



2、其他：

待机状态下，屏幕下方功能菜单栏，依次为：1.主菜单 2.录像 3.语音声控 4.屏幕亮度调节 5.四路画面功能 6.RBSD 盲区监测

七、语音设置

1.语音控制功能：默认打开四路监控后才能声控，可以在菜单选项关闭；

2.语音命令词条：显示左路，显示右路，显示前路，显示后路，打开屏幕，关闭屏幕显示主界面

当机器识别到“显示左/右/前/后”的词条后，需要在这个界面保持 1 分钟，然后会自动回复到 4 分格画面，或直接命令：显示主界面则返回到四分格画面。

八、界面系统操作说明

1.录像界面



当有卡插入时，右下角会有卡的图标；当在录像时，红色小圆点会闪烁；

快捷切换分屏模式，所有模式说明如下；

二分割模式：



三分割模式：



四分割模式：



2.系统设置

①录像

视频文件：进入录像视频文件列表;

录像分辨率：设置录像的分辨率大小;

分段时间：设置每一段视频文件的时长;

录像声音：设置是否要录声音;

画面镜像：打开/关闭前后左右视镜头画面镜像功能;

摄像头制式：选择摄像头的制式; 720P NTSC、720P PAL、 1080P PAL(默认 1080P PAL 制)

存储信息：查看内存卡的可用容量和总容量;

格式化：格式化 SD 卡 警告：格式

②显示

分屏模式：设置多摄像头显示时的模式;

通道延时：当摄像头触发线触发时，会立即显示到对应的摄像头视图，当触发解除后，延时 2/3/5 秒后再回到多摄像头显示模式，选择关闭即不延时立即切换回多摄像头显示模式;

倒车线：当切换到第 4 通道时是否显示倒车线;

倒车线编辑：可对倒车线的大小远近进行手动编辑，编辑完成按确认键保存

屏幕保护：设置当无操作时自动关屏的时间;

屏幕亮度：高/中/低 设置屏幕亮度; 也可从录像界面点击亮度调节进行调整屏幕亮度

③系统

停车监控：设置无 ACC 后延时多久关机;

语言：选择各个国家的语言;

画面镜像：能对每路摄像头的原像、镜像设置

喇叭音量：高/中/低 设置喇叭音量大小;

播放音量：播放回放视频的音量; .

日期设置：设置机器的日期;

时间设置：设置机器的时间;

恢复出厂设置：恢复出厂的系统设置;

固件版本：系统软件版本.

④RBSD

使用我司匹配的后摄像头,本机支持左右方言区变道提醒功能,检测到侧方有车接近时,相应方位摄像头会出现红框及声音提醒!

本功能使用前请进入 RBSD 校准页面,对 RBSD 进行校准。

本功能只能使用我司匹配的后摄像头,随意更换摄像头会影响些 RBSD 功能的准确性!!!

1)将车停在车道线的中间位置

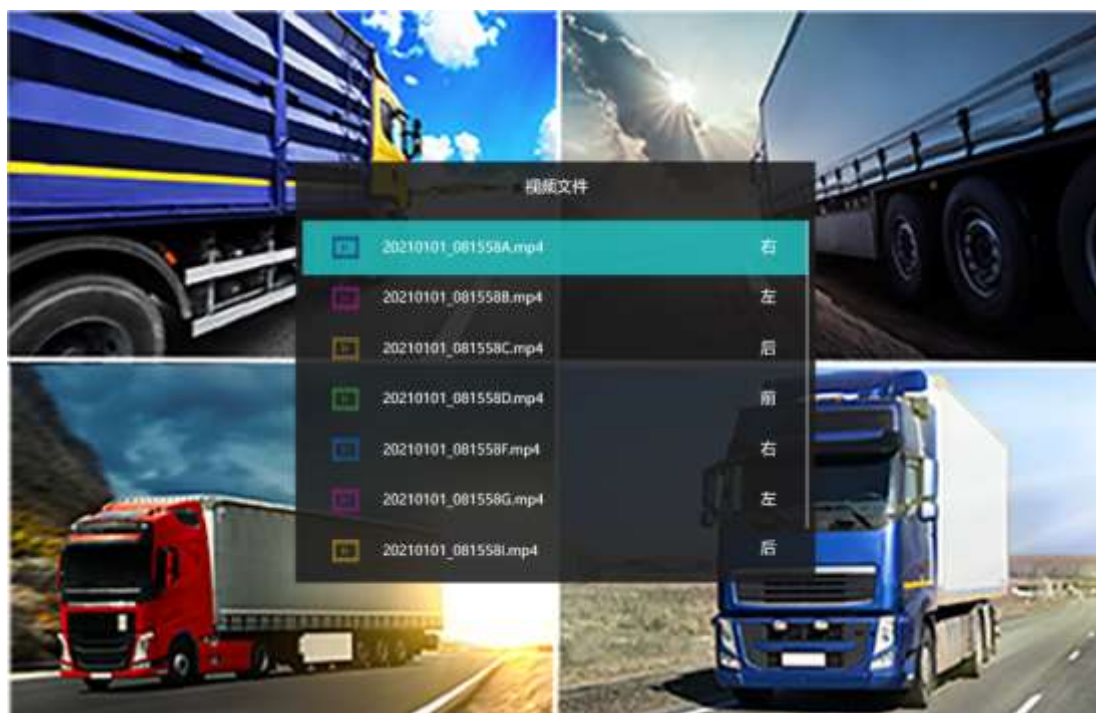
2)调节后摄像头的实际高度数据

3)将画面的十字线拖动,使极远点对准画面中央、并使地平线在上方约三分之一的位置。

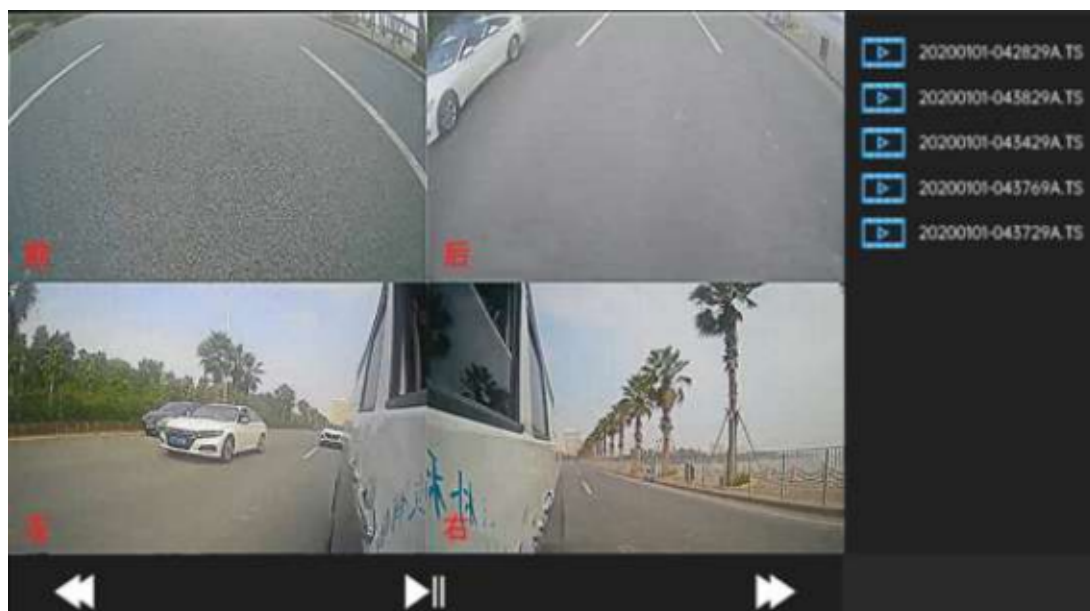
4)保存并退出



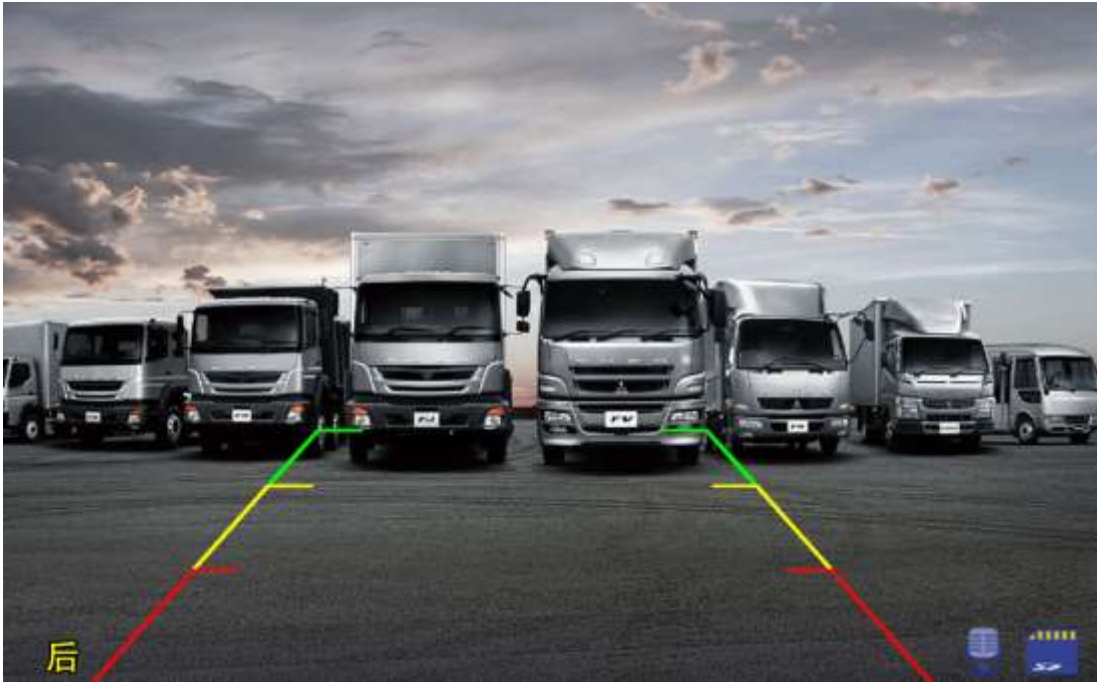
3. 文件浏览



4. 播放界面



5.倒车模式



当倒车信号线触发后，会自动显示通道 4 的摄像头视图，同时显示倒车线。

当信号消失后，会切换回多摄像头显示模式。

当有倒车信号时才能调节：

直接点击按住倒车线可以调整大小长短，完成后点确认保存

遥控器操作(当有倒车信号时才能调节)：

【上/下】调节倒车线的高度；

【左/右】调节倒车线的宽度；

九、异常问题解析

在正常操作情况下，如产品出现异常问题，请参考一下方法解决：

1.无法开机：

检查线路安装是否正确；或取出内存卡重新开机。

2.拍出的影片不清晰：

请检查镜头是否有脏物、手指印。进行拍摄前请清洁镜头表面，保持镜头的干净整洁。

3.拍出的影片有时效果时好时坏：

摄像效果与拍摄的光线环境有很大关系，如逆光、顺光、光线的强弱等都会造成拍摄出来的视频效果不同。

4.摄像时自动停止摄像、或不循环摄像：

由于高清视频数据巨大，有可能因为内存卡的读写速度跟不上。请使用高速 TF 卡如 C10 的高速卡。

温馨提示：

1.行车记录仪为车辆行驶途中影像及声音等相关资讯的记录仪器，发生事故等只作为

辅助参考，为免使用者产生误会：

2.特别说明：机器必须要正常在录影工作状态才可记录档案。行车记录仪记录的音视频仅作为参考，我司不对因机器非正常情况下出现的坏档、数据丢失等所造成的任何损失负连带责任。

3.出现以下情况，不予保修

- ①人为性质商品质量问题
- ②未按操作说明导致的严重故障
- ③擅自拆焊原件导致的故障
- ④不可抗拒的损坏，如：电压不稳，进水侵蚀，敲打损坏等。